

# 賃貸アパート

名称：ミドリハイツB棟 113号室  
 所在：神奈川県横浜市緑区上山2丁目36番13号  
 交通：JR横浜線・横浜市営地下鉄グリーンライン「中山」駅  
 徒歩約18分

構造：軽量鉄骨造 地上2階建 1階部分

間取り：2DK 35.92㎡

築年月：1988年6月

契約期間：2年間

契約形態：定期建物賃貸借契約

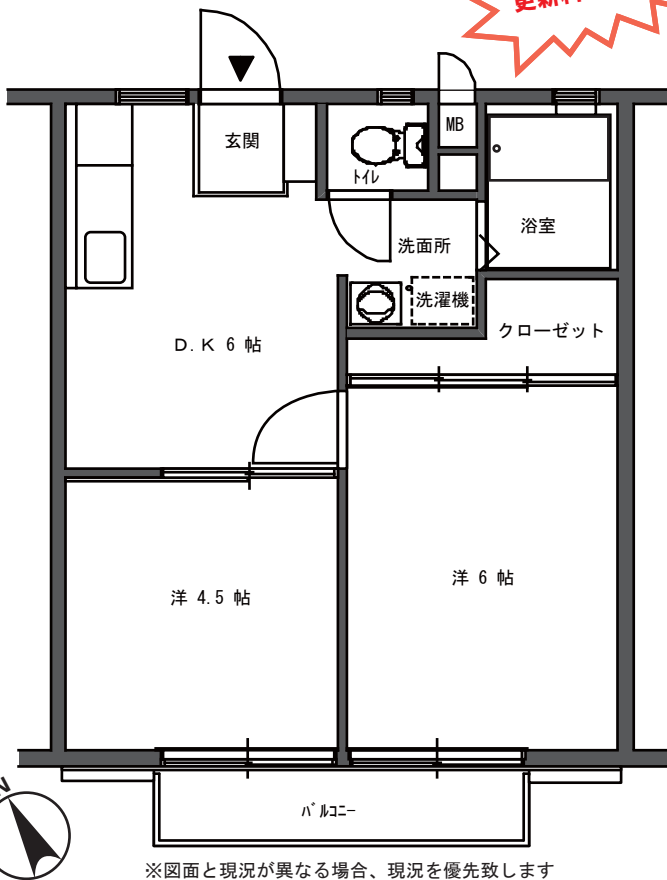
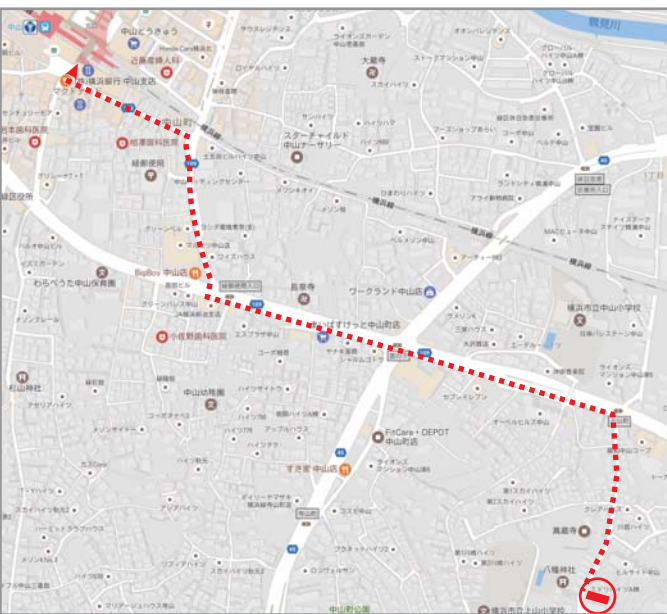
保証人：連帯保証人及び当社指定の賃貸保証会社との契約必須

保険：当社指定の火災保険加入必須

特記事項：貸主・借主協議のうえ再契約可、ペット、ピアノ不可  
 退室時清掃代 (50,000円税別) 契約時支払必要  
 駐車場= 賃料6,000円 (税別)、敷金1か月

賃料：56,000円  
 管理費：3,000円  
 礼金：なし 敷金：なし

仲介手数料半額!  
 更新料なし!!



※図面と現況が異なる場合、現況を優先致します

契約形態は、再契約型定期借家契約となります。  
 定期借家契約とは、契約期間が明確に定められた賃貸借契約です。  
 契約期間の満了により賃貸借契約は終了しますが、原則的に、賃料滞納や契約違反等がなければ再契約を行い、引続きお住まいいただけます。

★定期借家契約のメリット★  
 入居者様はお引越しをして生活を始めなければ物件の状況は分かりません。  
 例えばお隣に「困った方(夜中に騒ぐ・共用部分を汚す等)」が入居された場合、  
 定期借家契約ではそのような方に一定期間(最長で契約終了まで)で退去していただくことができますので、  
 物件全体の環境を良好に保つことができます。優良な入居者様にとっては住み心地のよい物件となります。

## チェックポイント!

- ★陽当り良好
- ☆閑静な住宅地に立地
- ★敷地内に駐車場有り
- ☆CATV(イツコム)・インターネット接続 (1Mbpsまで無料)
- ★24時間電話対応システム有り
- ☆追い焚き機能付バス
- ★モニター付インターホン
- ☆和室から洋室へリフォーム



## —LIFE INFORMATION—

- 上山町公園・・・210m
- ローソン緑上山1丁目店・・・365m
- ヤマダ電機テックランド上山店・・・372m
- セブンイレブン横浜中山南店・・・524m
- まいばすけっと中山町店・・・785m
- マルエツ中山店・・・1051m
- 医療法人社団元気会横浜病院・・・1175m
- 緑郵便局・・・1132m

**にこたま不動産**  
 二子玉川エリアの物件探しなら

TEL 03 (3700) 3715 (直通)  
 FAX 03 (5717) 3148  
 〒158-0094 東京都世田谷区玉川2丁目24番24号  
 ●営業時間/10:00~18:30 ●定休日/水曜日

東京都知事(5)第71624号  
**アルス株式会社**  
 03(3700)7146(代表)  
 URL <http://www.als.ne.jp> E-MAIL [info@als.ne.jp](mailto:info@als.ne.jp)

■取引形態 代理 ■担当 木暮