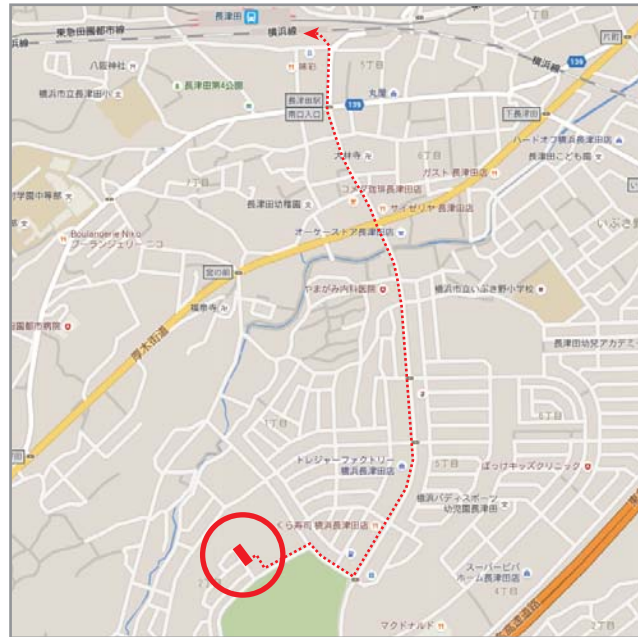


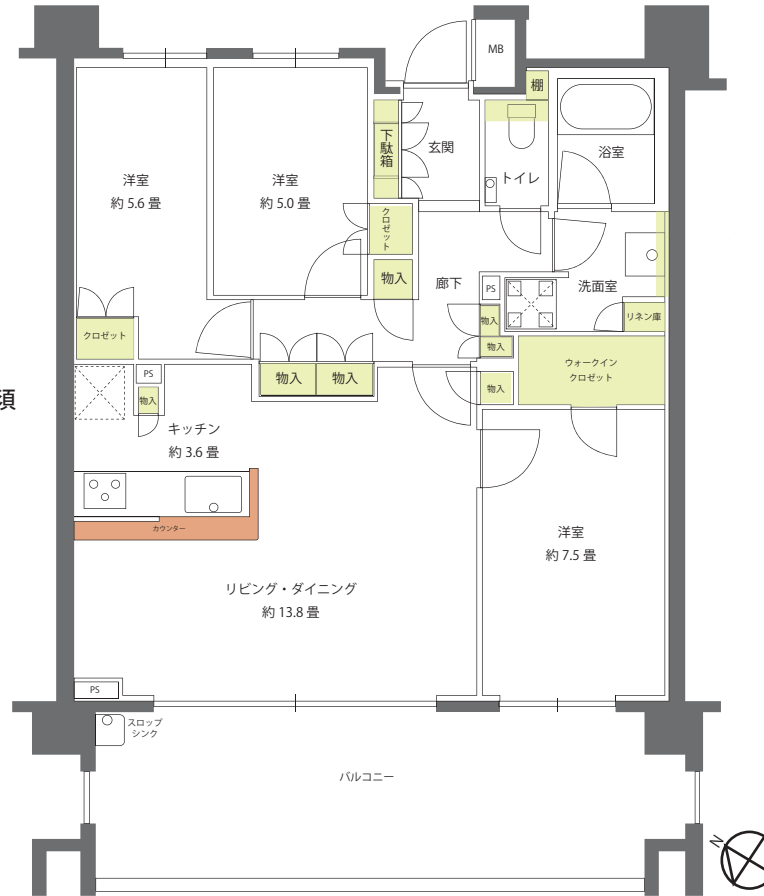
# ファミリータイプ 築浅分譲マンション

名称：サンクタスシティ長津田みなみ台レジデンスD棟  
 所在：神奈川県横浜市緑区長津田みなみ台二丁目12-5  
 交通：東急田園都市線・JR横浜線「長津田」駅徒歩18分  
 構造：鉄筋コンクリート造 地上5階建 2階部分  
 間取り：3LDK+WIC 83.05㎡  
 築年月：平成26年2月  
 現況：居住中（8月上旬入居可）  
 契約期間：2年間  
 契約形態：定期建物賃貸借契約  
 保証人：連帯保証人及び当社指定の賃貸保証会社との契約必須  
 保険：当社指定の火災保険加入必須  
 特記事項：ペット可（小型犬、敷金1か月分増・償却1か月）  
 退室時清掃代（70,000円税別）



賃料：170,000円

礼金：1か月 敷金：1か月



※図面と現況が異なる場合、現況を優先致します

契約形態は、再契約型定期借家契約となります。  
 定期借家契約とは、契約期間が明確に定められた賃貸借契約です。  
 契約期間の満了により賃貸借契約は終了しますが、原則的に、賃料滞納や契約違反等がなければ再契約を行い、引き続きお住まいいただけます。

★定期借家契約のメリット★  
 入居者様はお引越しをして生活を始めなければ物件の状況は分かりません。  
 例えばお隣に「困った方（夜中に騒ぐ・共用部分を汚す等）」が入居された場合、  
 定期借家契約ではそのような方に一定期間（最長で契約終了まで）で退去していただくことができますので、  
 物件全体の環境を良好に保つことができます。優良な入居者様にとっては住み心地のよい物件となります。

## チェックポイント！

- ★朝通勤時間帯、田園都市線始発多数
- ☆駅までシャトルバスあり
- ★駐車場・駐輪場付！
- ☆ゲストルーム・多目的ホールあり
- ★築3年の築浅物件
- ☆公園・BBQ場至近！
- ★ショッピングセンター徒歩圏内
- ☆子育てに嬉しい環境
- ★オーナー様使用中につき内見可能



## —LIFE INFORMATION—

- 玄海田公園・・・85m
- アピタ長津田店・・・500m
- スーパービバホーム長津田店・・・800m
- ローソン・・・270m
- くら寿司 横浜長津田店・・・400m
- ドン・ホーテ東名横浜インター店・・・1100m
- セントラルウェルスクラブ 長津田みなみ台・・・550m
- 西松屋横浜長津田店・・・600m
- オーケストア長津田店・・・1000m

**にこたま不動産**  
 二子玉川エリアの物件探しなら

TEL 03 (3700) 3715 (直通)  
 FAX 03 (5717) 3148  
 〒158-0094 東京都世田谷区玉川2丁目24番24号  
 ●営業時間 / 10:00~18:30 ●定休日 / 水曜日

東京都知事(5)第71624号  
**アルス株式会社**  
 03(3700)7146 (代表)  
 URL <http://www.als.ne.jp> E-MAIL [info@als.ne.jp](mailto:info@als.ne.jp)

手数料	貸主		借主	
	手数料負担の場合	元付	元付	元付
手数料負担の場合	元付	元付	元付	100%

■取引形態 媒介 ■担当 木暮