

貸マンション

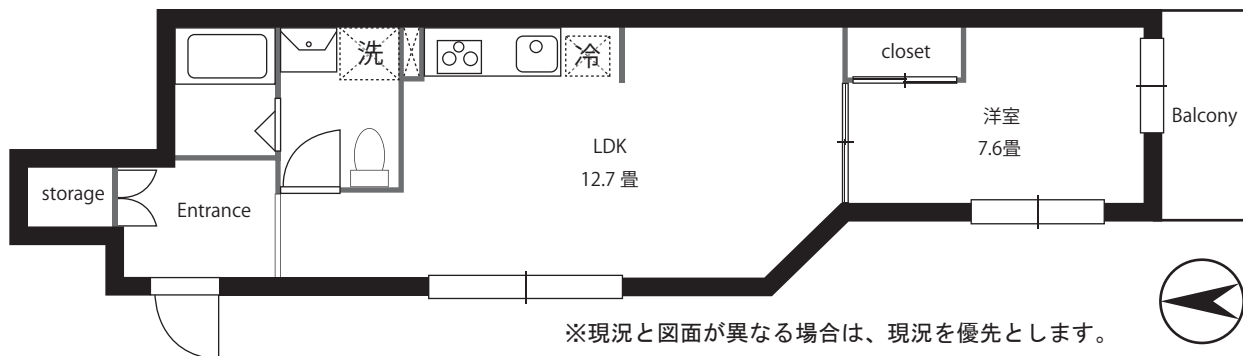
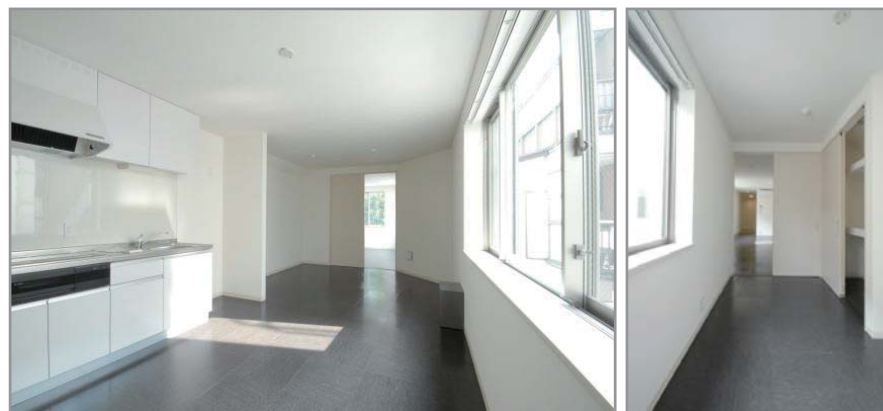
三軒茶屋

コルティール世田谷 104

間取り
1LDK

専有面積
49.48㎡

築年月
2011年01月



※現況と図面が異なる場合は、現況を優先とします。

定期借家

築浅・デザイナーズマンション
SOHO利用可、ドックラン等付！
トップライト付き1LDK！

チェックポイント！

ペット・楽器相談、事務所使用可、B・T別、浴室乾燥・暖房
3口IHシステムキッチン、トップライト付き、2面採光の角部屋
シャワー付洗面化粧台、室内洗濯機置場、モニター付オートロック
インターネット&地デジ利用無料、会員制ホットスパ...etc

貸マンション

最寄駅
三軒茶屋

間取タイプ
1LDK

賃料
190,000円

賃貸条件
礼金2ヶ月 敷金2ヶ月 敷引1ヶ月 保証金なし

物件所在地	東京都世田谷区三軒茶屋1丁目16-8		
交通	東急田園都市線 三軒茶屋 徒歩5分		
建物	建物名	コルティール世田谷206号室	
	構造・規模	RC4階建 地下1階 2階部分	
	使用部分積	49.48㎡	
	間取内訳	洋6.6 LDK12.7	
築年月	2011年01月	契約期間	2年間
管理費等	管理費15,000円/月		
駐車場	空有 40,000/月 礼金1ヵ月分 敷金1ヵ月分		
現況	空室	入居日	相談
設備	B・T別室、浴室乾燥・暖房、エアコン 1Hクッカー、シューズボックス、エレベーター オートロック、地デジ・FM...etc		
保険等	要		
備考	契約形態：定期建物賃貸借契約 ペット・喫煙の場合 償却1ヵ月増額 再契約料：新賃料1ヵ月 2ヵ月前解約通知 (SOHOは3ヵ月) 賃貸保証：加入要		

にこたま不動産
二子玉川エリアの物件探しなら

TEL 03 (3700) 3715 (直通)
FAX 03 (5717) 3148
〒158-0094 東京都世田谷区玉川2丁目24番24号
●営業時間 / 10:00~18:30 ●定休日 / 水曜日

東京都知事(5)第71624号
アルス株式会社
03 (3700) 7146 (代表)
URL <http://www.als.ne.jp> E-MAIL info@als.ne.jp

手数料	手数料負担の場合	貸主	借主	100%
	手数料負担の場合	元付	客付	100%
■取引形態 媒介				