

賃貸物件紹介書

【物件概要】

用途：店舗・事務所
名称：第6明友ビル
所在地：東京都世田谷区玉川3丁目6番1号
交通：東急田園都市線・大井町線
「二子玉川駅」徒歩 1分
構造：鉄骨鉄筋コンクリート造・地下1階地上7階
竣工：昭和61年5月10日
募集部分：2階部分
面積：180.44㎡ (54.58坪) [壁芯求積]
設備：エレベーター エアコン 都市ガス
：
テナント状況：B1F エステサロン
1F 飲食
2F
3F クリニック
4F 事務所
5F クリニック
6F デンタルクリニック
7F 子供英会話教室
現況：学習塾
引渡し日：相談

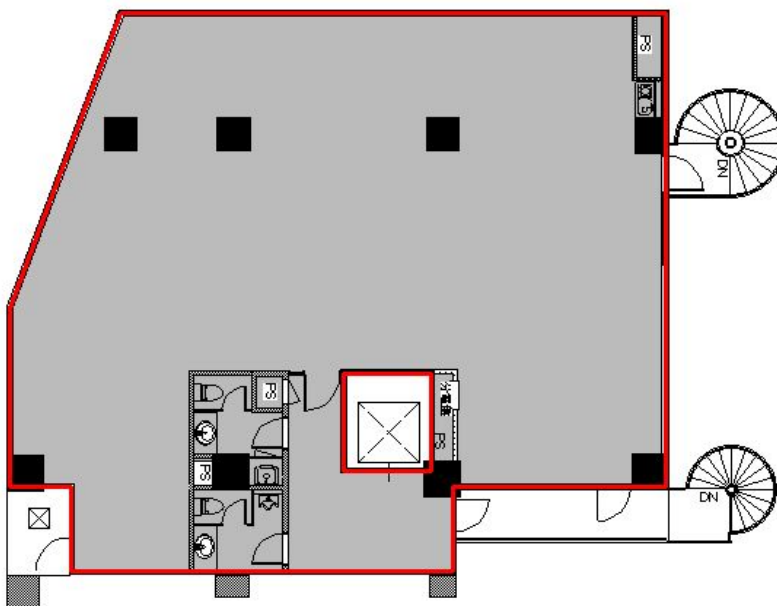


【募集条件】

月額賃料：875,000円/月
(賃料には別途消費税有)
管理費：110,000円/月
(管理費には別途消費税有)
保証金：賃料の8ヶ月分～
(業種・引渡し業態による)
償却：解約時20%
契約形態：定期建物賃貸借契約
再契約相談
契約期間：7年
礼金：賃料の1ヵ月分



【平面図】



※図面と現況との差異がある場合は、現況優先とします。

<専任媒介>



にこたま不動産

アルス株式会社

東京都世田谷区玉川2丁目24番24号

TEL: 03-3700-3715 (直通)

E-mail: info@nikotama-re.com

東京都知事(5)第71624号