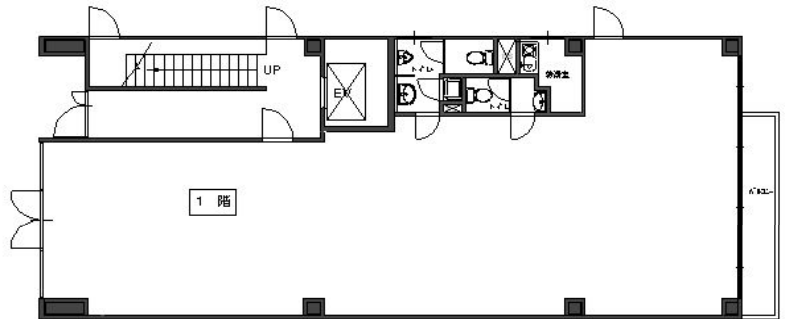


賃貸物件紹介書(案)

【物件概要】

用途：店舗
名称：美しが丘プラザビル
所在：神奈川県横浜市青葉区美しが丘2丁目21番13号
交通：東急田園都市線「たまプラザ駅」徒歩 3分
構造：鉄骨造4階建て
完成年月：1988年11月
募集部分：1階
面積：118.35 m² (35.8 坪) [壁芯求積]
設備：エレベータ
現況：学習塾営業中
引渡し日：平成26年1月 (相談)



【募集条件】

保証金：賃料の10ヶ月
償却：解約時 20% 3年目以降10%
礼金：賃料の1ヵ月分
管理費：
月額賃料：537,000 円
契約期間：10年間
契約種類：定期借家
業種：クリニック
備考：賃貸保証 要加入



※図面と現況との差異がある場合は、現況優先とします。



にこたま不動産

アルス株式会社

〒158-0094 東京都世田谷区玉川2丁目24番24号

TEL 03-3700-3715(直通) 03-3700-7146(代表) info@als.ne.jp

東京都知事(5)第71624号(媒介)